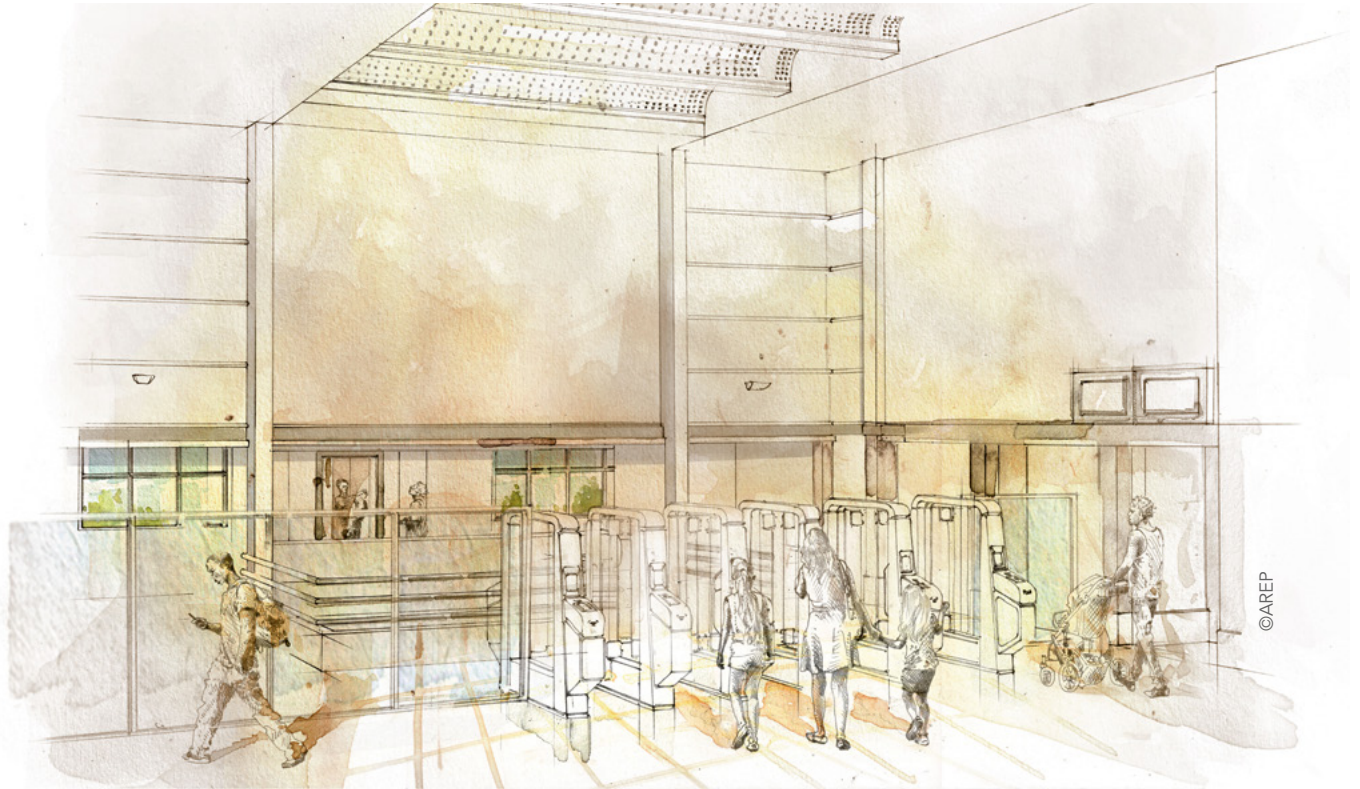




# Gare de Bellevue

## Les travaux de mise en accessibilité



Madame, Monsieur,

Dans le cadre du Schéma Directeur d'Accessibilité (SDA), un programme national visant à rendre les gares accessibles à tous, des travaux d'envergure seront réalisés à la gare de Bellevue. Ce projet, qui s'inscrit dans une dynamique de modernisation globale des infrastructures SNCF, ambitionne de garantir l'accès et le confort des usagers, notamment des personnes à mobilité réduite.

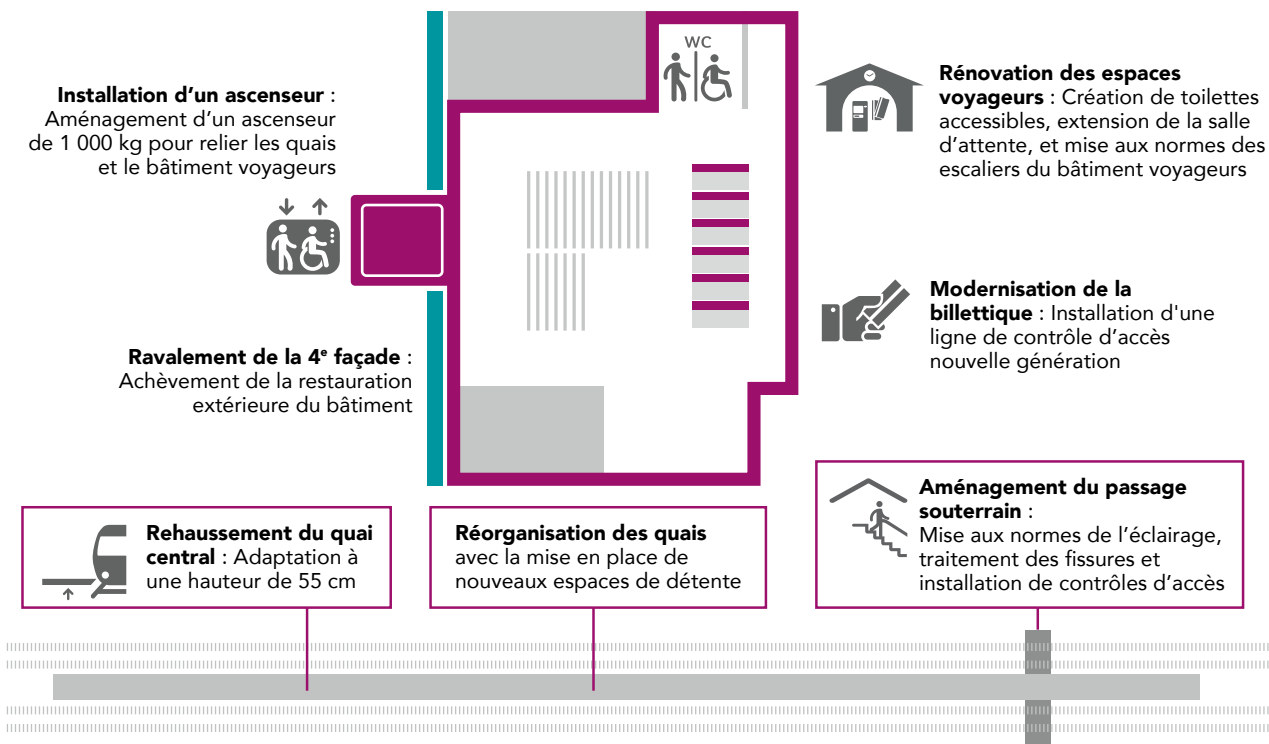
Depuis son lancement, le programme SDA a permis de rendre accessibles 179 gares en Île-de-France et vise à porter ce chiffre à 227 d'ici la fin du projet. La gare de Bellevue, reconnue pour sa valeur patrimoniale, bénéficiera ainsi d'une transformation visant à concilier accessibilité et respect de son architecture historique.

Avec un investissement de 18.3 M€ HT, cofinancé par plusieurs partenaires, les travaux de la gare de Bellevue incluent des initiatives telles que le rehaussement des quais, l'installation d'un ascenseur, la modernisation des espaces voyageurs, et la mise en place d'équipements modernisés, afin de rendre la gare accessible à tous.

Conçue par l'architecte André Ventre, la gare de Bellevue reflète le style architectural classique des années 1930. En plus de résoudre les problèmes d'accessibilité, les travaux permettront de finaliser la rénovation patrimoniale de la gare.

## Programme des travaux

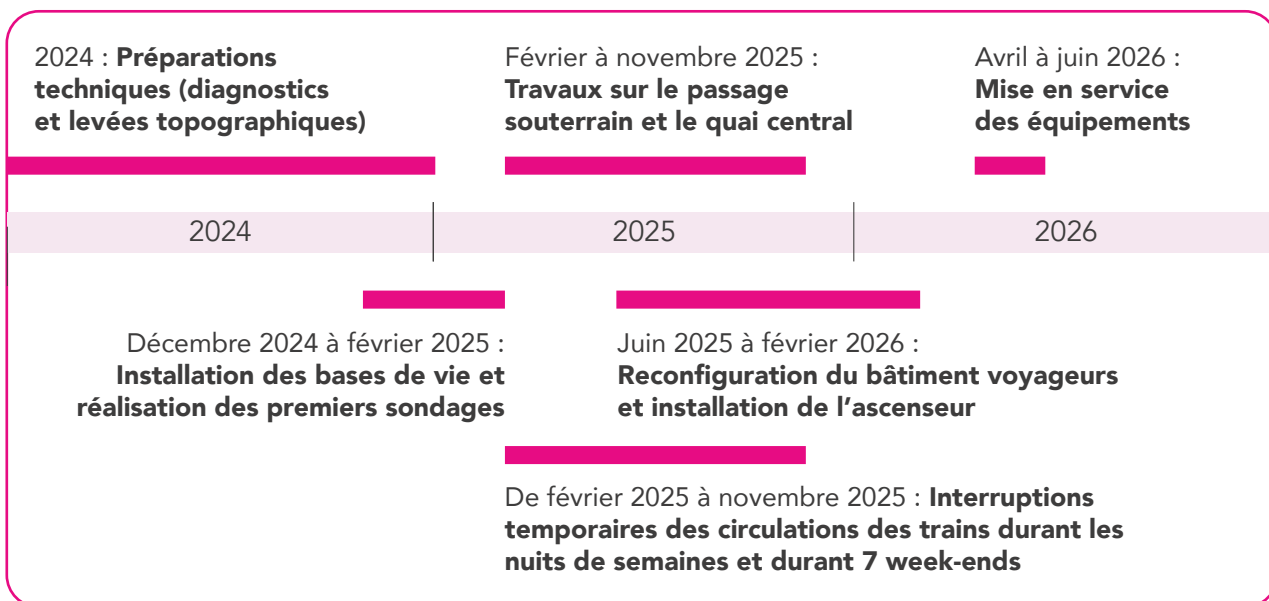
Ces améliorations visent à transformer la gare en un espace moderne, accessible et confortable pour tous.



## Planning des travaux

Les travaux, répartis en plusieurs phases, entraîneront des interruptions de circulation temporaires des trains, les nuits en semaine et durant 7 week-ends.

Les trains supprimés en soirée seront remplacés par des bus au départ de Paris Montparnasse vers Versailles Chantier. Durant les week-ends, les lignes de bus existantes seront renforcées.

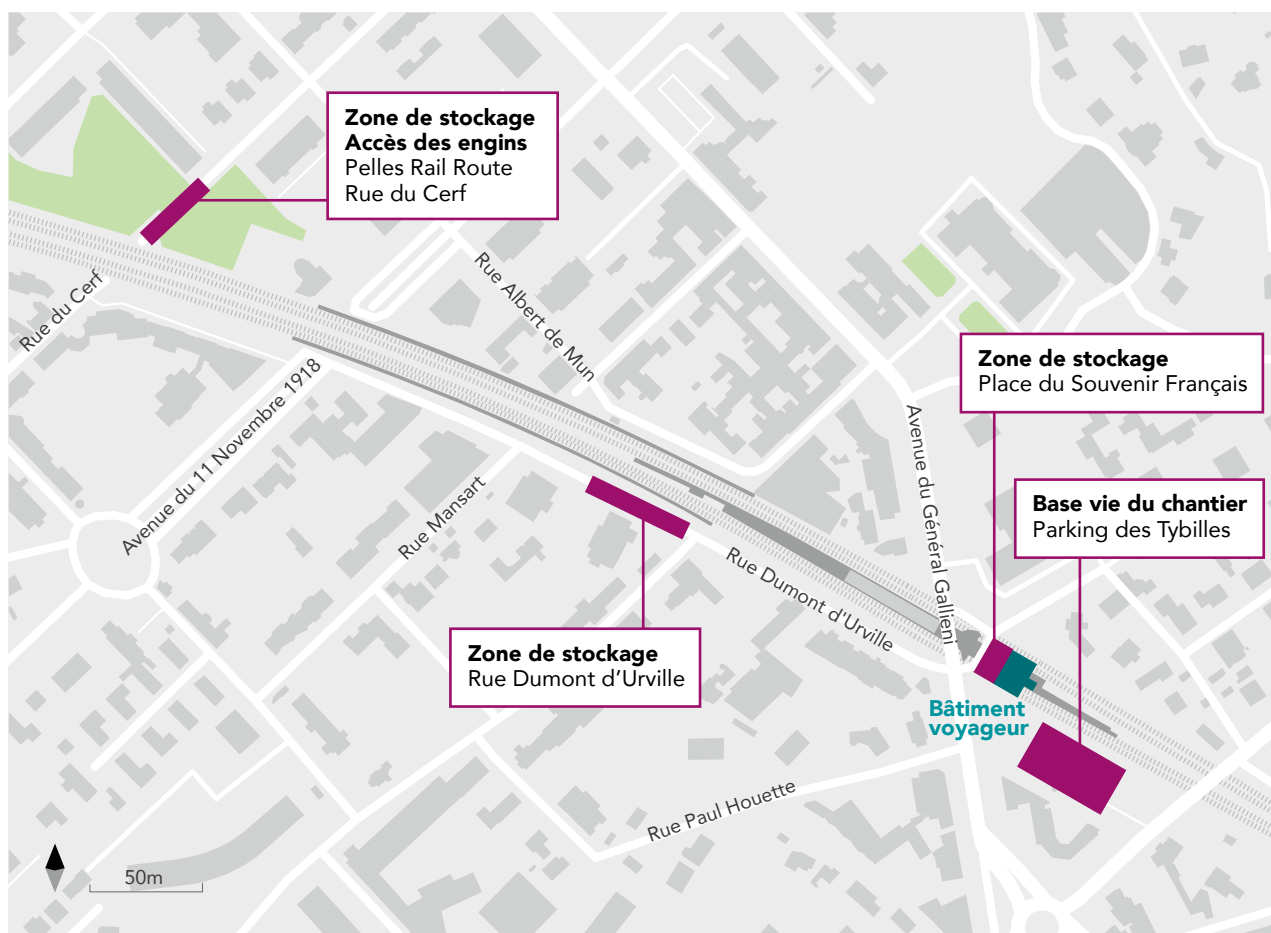


# Organisation et mise en place des installations de chantier

Les installations temporaires de chantier sont essentielles pour organiser les travaux et entreposer le matériel. Voici les emplacements prévus :

- Base vie principale : Située sur le parking des Tybilles, occupée jusqu'en décembre 2025.
- Zones de stockage :
  - Place du Souvenir Français (janvier 2025 à mars 2026).
  - Rue Dumont d'Urville (janvier 2025 à mars 2026).
  - Rue du Cerf (janvier à octobre 2025).

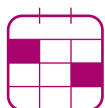
Pour assurer la sécurité des piétons lors de la circulation de engins de chantier, la sente Delaborde entre la rue du Cerf et l'avenue du 11 novembre sera fermée certaines nuits de semaine et durant les week-ends de travaux.



## Zoom sur la fermeture du passage souterrain

La fermeture temporaire du passage souterrain est prévue de **février à mai 2025**. Pendant cette période :

- Les voyageurs seront redirigés vers le bâtiment voyageurs.
- Une signalétique claire et des itinéraires alternatifs seront mis en place.
- Des mesures de sécurité seront renforcées sur le chantier.



# Planning prévisionnel des nuisances

## Janvier

L	M	M	J	V	S	D
		01	02	03	04	05
06	07	08	09	10	11	12
13	14	15	16	17	18	19
20	21	22	23	24	25	26
27	28	29	30	31		

## Février

L	M	M	J	V	S	D
					01	02
03	04	05	06	07	08	09
10	11	12	13	14	15	16
17	18	19	20	21	22	23
24	25	26	27	28		

## Mars

L	M	M	J	V	S	D
					01	02
03	04	05	06	07	08	09
10	11	12	13	14	15	16
17	18	19	20	21	22	23
24	25	26	27	28	29	30
31						

## Avril

L	M	M	J	V	S	D
	01	02	03	04	05	06
07	08	09	10	11	12	13
14	15	16	17	18	19	20
21	22	23	24	25	26	27
28	29	30				

Nuits de semaine travaillées ou week-end - travaux sur le quai

 Nuisances nocturnes limitées

 Nuisances nocturnes moyennes

 Nuisances nocturnes fortes / gare fermée

Veuillez nous excuser pour la gêne occasionnée et soyez assurés que nous faisons en sorte que les nuisances soient les plus brèves et les plus faibles possible :

- En réalisant le maximum de travaux en journée.
- En groupant les interventions de nuit pour limiter le nombre de semaines impactées.
- En utilisant les engins de chantier les moins sonores.

Retrouvez l'actualité de votre ligne sur le site : [meslignesnetu.transilien.com](https://meslignesnetu.transilien.com)

Toutes les informations relatives à la desserte en bus seront communiquées par Transilien via le blog ou des annonces en gare. Vous pouvez adresser vos questions à l'adresse : [communication.gares.idf@sncf.fr](mailto:communication.gares.idf@sncf.fr)

Nous vous prions de recevoir, Madame, Monsieur, l'expression de nos salutations les meilleures.

L'équipe projet