

RENCONTRE DE QUARTIER – L'AVANT SEINE SAMEDI 3 JUIN 2023

Attaché aux liens que j'ai pu créer avec vous depuis plus de dix ans, je souhaite promouvoir cette proximité et ce dialogue au travers de rencontres de quartier qui me permettent d'être au plus près des problématiques de chaque secteur de Meudon.

La rencontre du samedi 3 juin m'a permis d'échanger avec de nombreux habitants sur les sujets de Meudon-sur-Seine.

→ Les diapositives présentées lors de cette rencontre sont annexées au présent compte-rendu.

SÉCURITÉ

J'ai convié le Commissaire Benjamin LE PACHE pour faire le point avec les riverains du secteur de L'Avant Seine. Le Commissaire se réjouit de l'obtention de nouveaux effectifs pour le commissariat de Meudon alors que la tendance, dans ceux de la petite couronne parisienne, est la décroissance des effectifs.

Une hausse des cambriolages a été enregistrée après la crise du Covid. Ces derniers mois, la courbe s'est infléchie grâce à la conjugaison de différents dispositifs : renforcement des patrouilles, caméras de vidéo-protection, médiation sociale... De plus, le dispositif *Participation Citoyenne*, qui renforce la coopération entre forces de l'ordre et acteurs locaux, commence aussi à porter ses fruits.

Concernant les violences aux personnes, les chiffres sont très bas à Meudon. Lorsque cela se produit, le commissariat déploie des efforts très importants pour que les auteurs soient traduits en justice.

Plusieurs participants s'interrogent sur l'absence d'éclairage public la nuit à Meudon contrairement à Issy-les-Moulineaux ou Boulogne-Billancourt, et le sentiment d'insécurité qui en découle. Le Commissaire se montre rassurant : aucune hausse de la délinquance n'a été enregistrée depuis l'extinction de l'éclairage public la nuit.

J'explique que techniquement, contrairement aux villes évoquées ci-dessus, les infrastructures à Meudon ne permettent pas encore de moduler l'intensité de l'éclairage. A terme, le programme de modernisation de l'éclairage public de Grand Paris Seine Ouest offrira de nouvelles fonctionnalités à Meudon.

J'insiste également sur deux points : l'éclairage est maintenu le samedi soir et la réduction de l'éclairage représente une économie de 18 à 20 K€ par trimestre.

Un participant interroge le Commissaire sur la situation place Tony de Graaff. Des amendes forfaitaires délictuelles pour les rassemblements dans les cages d'escaliers et les halls d'immeubles sont infligées aux squatteurs.

Différents participants évoquent des difficultés sur les berges de Seine : regroupements de jeunes bruyants en soirée, chiens non tenus en laisse sur la piste cyclable dans la journée, déchets de pique-nique abandonnés sur les pelouses.

RÉAMÉNAGEMENT PLACE TONY DE GRAAFF

Guillemette MATHIEU, directrice générale adjointe chargée des bâtiments et de la ville durable, présente le projet de végétalisation de la place, aujourd'hui très minérale, dont l'objectif est de gagner en convivialité et d'adapter l'espace public au réchauffement climatique.

Le projet, dont les travaux se dérouleront de janvier à avril 2024, a bénéficié d'une subvention de 208 000€ dans le cadre du programme Nature 2050.

STATIONNEMENT DEVANT LA CRÈCHE PETITS PIRATES VAUGIRARD

D'un côté, les parents ont besoin d'une place de dépose minute pour déposer leurs enfants à la crèche. De l'autre, les habitants de la résidence demandent à pouvoir sortir de leur parking en toute sécurité. Les intérêts sont divergents et je souhaite trouver, avec les parties prenantes, des modalités de fonctionnement acceptables pour tous.

CARREFOUR DE VAUGIRARD

Les travaux consistent à sécuriser le carrefour Avenue de Verdun / Route des Gardes, notamment aux abords de l'école Perrault Brossolette, avec un agrandissement des trottoirs, des aménagements pour réduire la vitesse, une révision de la temporisation des feux de circulation, le renforcement des signalétiques de priorité à droite et des espaces de verts entre la circulation piétonne et la voirie.

Les travaux d'assainissement ont pris du retard et les travaux de voirie devraient commencer en septembre pour une durée de trois mois environ.

Une habitante attire mon attention sur des scooters qui se retrouvent devant l'école générant de fait un véritable atelier de mécanique à ciel ouvert et non encadré. La Police municipale va vérifier cette situation.

MEUDON CAMPUS

La société Thalès a choisi d'installer son siège à Meudon. L'entreprise a acheté des places dans le parking Indigo de l'île Seguin. En attendant l'accessibilité du parking depuis Meudon, un parking provisoire va être construit.

Un participant, déplore cette architecture très métallique qui, selon lui, défigure le quartier. Je réponds que ce terrain était déjà imperméabilisé avec l'immeuble qui a été démoli et que le parking sera déconstruit à l'issue des travaux en cours sur l'île Seguin.

ILE SEGUIN

J'explique qu'une base vie pour le chantier de l'île Seguin va s'installer sur le chemin de halage pour une durée de deux ans et demi. Cette installation s'intégrera au paysage urbain avec présentation de la scène artistique en préfiguration de la Fondation Emerige.

Par ailleurs, il a été confirmé que le parc de la partie centrale de l'île sera côté Meudon. Le trafic des véhicules s'effectuera côté Boulogne. La seule circulation qui sera autorisée côté Meudon sera celle du bus à haut niveau de service (ligne RATP 42) qui passera sur le pont Seibert et qui nous reliera à la gare Saint Lazare.

Un city stade sera créé sous le pont. Les salariés des entreprises de Meudon Campus auront la possibilité de réserver des créneaux dans la journée, ce qui permettra à la Ville d'encaisser quelques recettes. L'équipement sera gratuit pour les habitants du quartier en dehors de ces créneaux.

COMMERCES

Le Franprix de la route de Vaugirard / rue du Martin Pêcheur devrait enfin ouvrir en septembre. La Ville a lancé un appel d'offres pour la salle de sport de la rue du Martin-Pêcheur. Trois opérateurs se sont positionnés, l'analyse des offres est en cours. La réouverture pourrait avoir lieu en septembre. Le nouveau cabinet médical du 62 bis route des Gardes est ouvert depuis avril. Un restaurant épicerie ouvrira à la rentrée dans les locaux de l'ancien salon de coiffure place Tony de Graaff.

QUESTIONS-RÉPONSES

Un participant me demande où en est le prolongement de la ligne 12. Le principe du prolongement jusqu'à Meudon est inscrit dans le SDRIFe, un document d'urbanisme qui s'impose à toute l'Île-de-France. L'intérêt de ce projet est donc retenu et il est éligible à des financements, lorsque des crédits seront disponibles.

Un habitant me signale les difficultés de stationnement pour les résidents qui payent un abonnement. Il se demande pourquoi cet abonnement ne donne pas accès au parking de la rue du Martin Pêcheur.

On m'interroge sur l'opportunité de maintenir le stationnement payant le samedi. Je réponds que les tarifs sont définis par Grand Paris Seine Ouest avec une cohérence à l'échelle du territoire de l'agglomération. Meudon occasionne pour GPSO les dépenses d'entretien de voirie les plus élevées de l'agglomération, alors que Meudon est la commune qui génère le moins de recettes, le stationnement restant majoritairement gratuit. A Boulogne-Billancourt, Issy-les-Moulineaux et Vanves, le stationnement sur voirie est 100% payant.

Une participante me questionne sur l'accessibilité du T2. J'explique que la Ville a réalisé une rampe sur la moitié du trajet. La suite relève de la SNCF qui considère que la gare est accessible depuis la rue Hélène Loiret.

Une maman d'enfants scolarisés à l'école Perrault Brossolette déplore que l'école perde des effectifs chaque année. Comme elle, beaucoup de familles qui ont besoin de logements plus grands quittent Meudon en raison des prix de l'immobilier. A titre d'exemple, elle cite le programme du CNRS à Bellevue. Je lui explique les négociations menées avec l'Etat et ses représentants pour obtenir 20% de logements sociaux dans ce programme de 217 logements.

La baisse de la natalité – nous sommes passés de 612 naissances par an il y a dix ans, à moins de 490 – et les départs de familles vers la province est également en cause.

Cette rencontre nous a permis d'aborder de façon constructive des dossiers importants intéressant une grande majorité de Meudonnais résidant dans le quartier des berges de Seine. Je reste à votre disposition et à votre écoute pour continuer à améliorer la vie du quartier.

Bien cordialement,

Denis LARGHERO



Maire de Meudon
Vice-Président du Département
des Hauts-de-Seine

Pour contacter le Maire : denis.larghero@mairie-meudon.fr ou 01 41 14 80 08 (Cabinet du Maire)

Adresse postale : Monsieur le Maire, Hôtel de Ville, 6 avenue Le Corbeiller, 92190 Meudon



RENCONTRE DE QUARTIER AVEC LE MAIRE

Samedi 3 juin 2023

ORDRE DU JOUR

- Introduction de Denis LARGHERO
- Point sécurité par le commissaire Benjamin LE PACHE
- Meudon 2040
- Actualités du quartier
- Questions-Réponses

POINT SÉCURITÉ**POLICE**
NATIONALE **INTERVENTION DU COMMISSAIRE BENJAMIN LE PACHE
COMMISSAIRE DE LA POLICE NATIONALE****POINT SÉCURITÉ****POLICE**
NATIONALE **DEPUIS DÉBUT 2023**

- Baisse notable des cambriolages
- Baisse des vols de véhicules ou d'accessoires auto
- Mise en œuvre du dispositif participation citoyenne
- Regroupements en soirée place Tony de Graaff et sur les berges de Seine

**Recrutement de 6 ASVP pour
renforcer l'action de la police municipale**

MEUDON 2040

Une méthode pour faire converger
les points de vue au service de l'intérêt général

CONTRIBUEZ À
IMAGINER DEMAIN !
**MEUDON
2040**

8 mars
Forum
des lycéens

11 mars
Débat
grand public

24 mai
Débat tous
publics

4 juillet
Soirée de clôture :
bilan et annonces



ACTUALITÉS DE VOTRE QUARTIER

PLACE TONY DE GRAAFF



208 000€ DE SUBVENTION



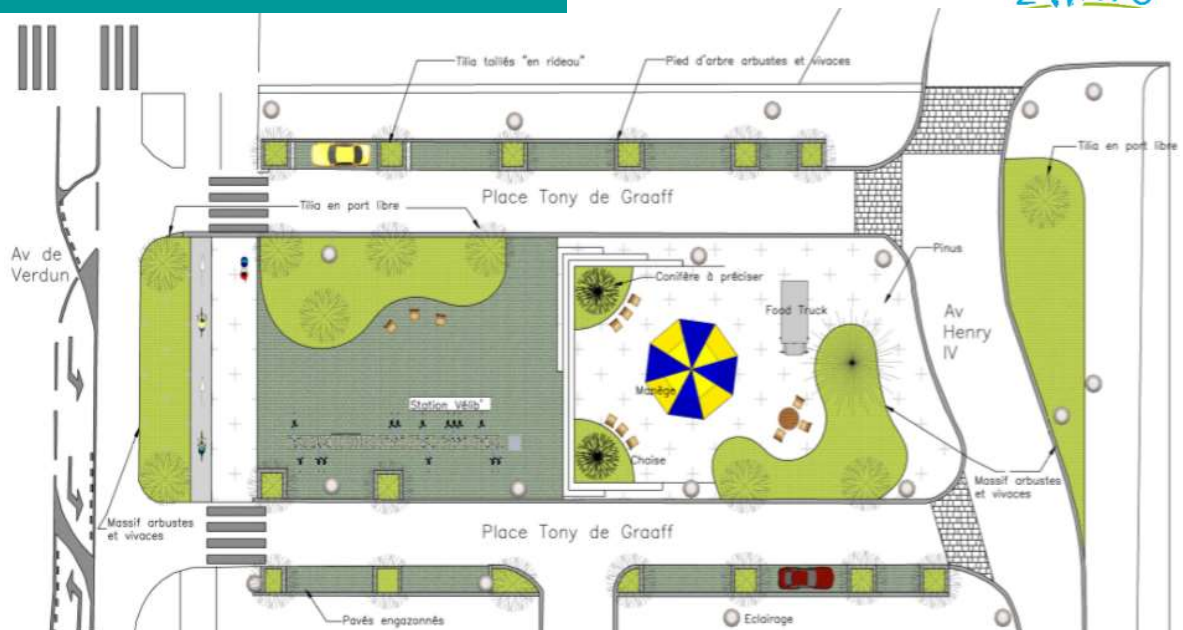
CALENDRIER

- Jusqu'à fin 2023 : appel d'offres entreprises
- Janvier à avril 2024 : travaux

SUGGESTIONS DU CONSEIL DE QUARTIER

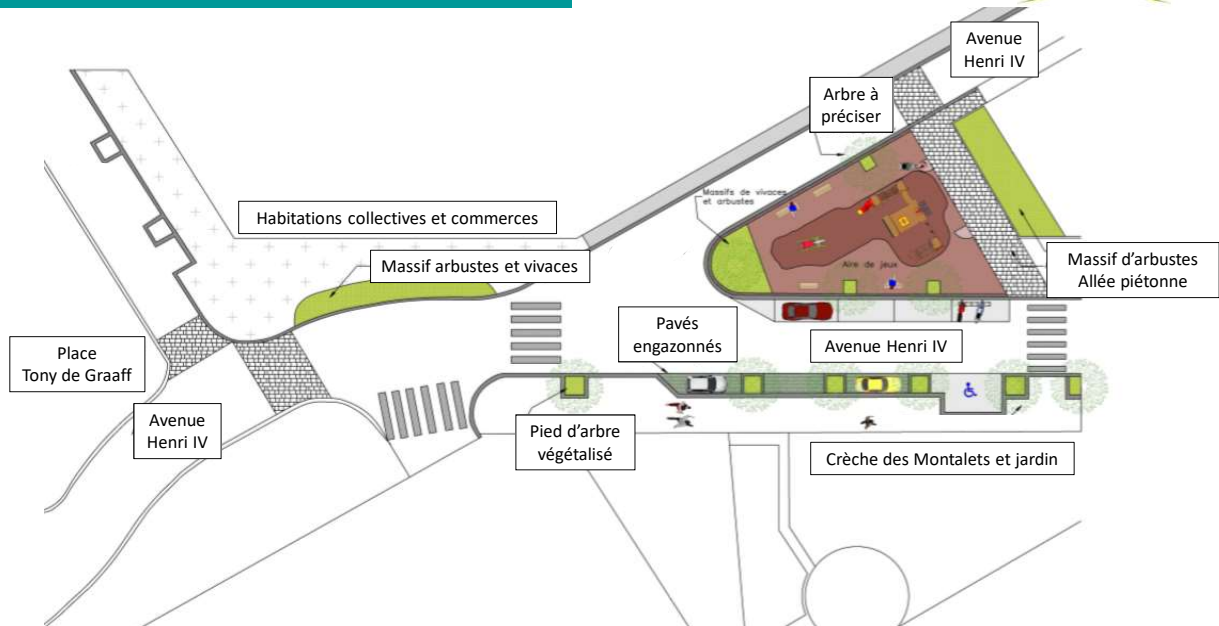
- Végétaliser la place et ses abords : stationnement, pieds d'arbres...
- Rendre la place plus conviviale : mobilier urbain, manège ponctuel...
- Travailler les abords de l'aire de jeux face à la crèche pour favoriser l'activité des jeunes enfants
- Des chaises, mais pas de tables, ni bancs, afin d'éviter les attroupements
- Un espace aromatique et des arbres fruitiers avec panneau pédagogique
- Une fontaine, un labyrinthe végétal
- Du stationnement vélo, en plus de la station Vélib

PLACE TONY DE GRAAFF



CRÈCHE DES MONTALET

NATURE
2050

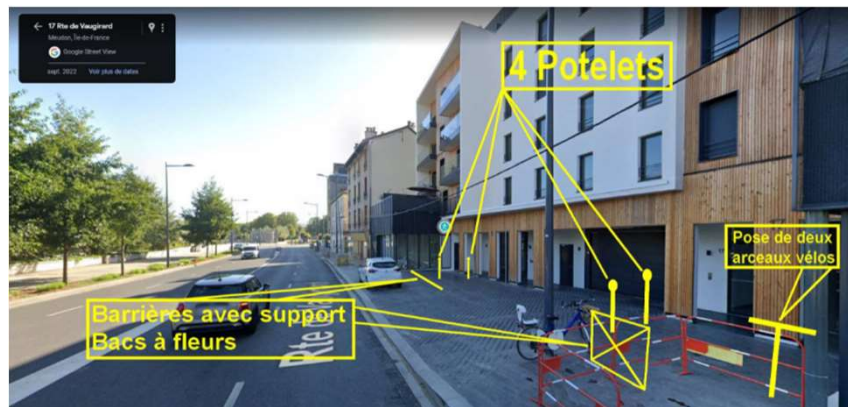


CRÈCHE VAUGIRARD

hauts-de-seine
LE DÉPARTEMENT



- Le stationnement sur trottoir route de Vaugirard génère des tensions entre les usagers de la crèche et la copropriété
- La Ville a sollicité le Conseil départemental pour aménager deux emplacements arrêt minute devant la crèche
- Réunion prévue sur site avec la copropriété afin de valider l'aménagement
- Travaux prévus courant juin

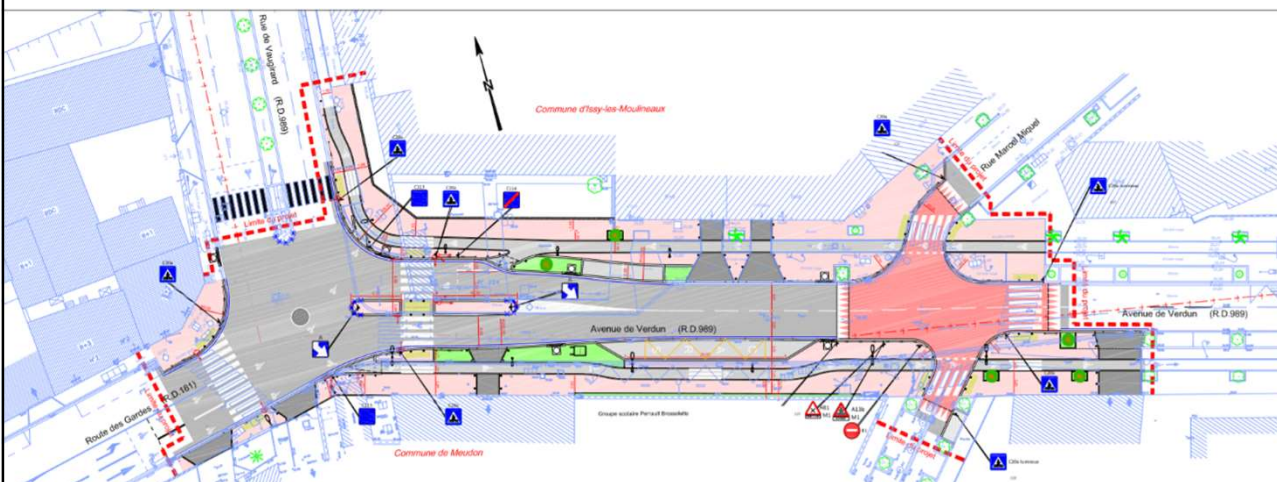


CARREFOUR VAUGIRARD



- Sécurisation du carrefour Avenue de Verdun / Route des Gardes
- Parcelle privée nécessaire aux travaux acquise par le Département
- Travaux de la copropriété achevés
- Agrandissement des trottoirs
- Révision de la temporisation des feux de circulation
- Renforcement des signalétiques de priorité à droite

CARREFOUR VAUGIRARD



MEUDON CAMPUS



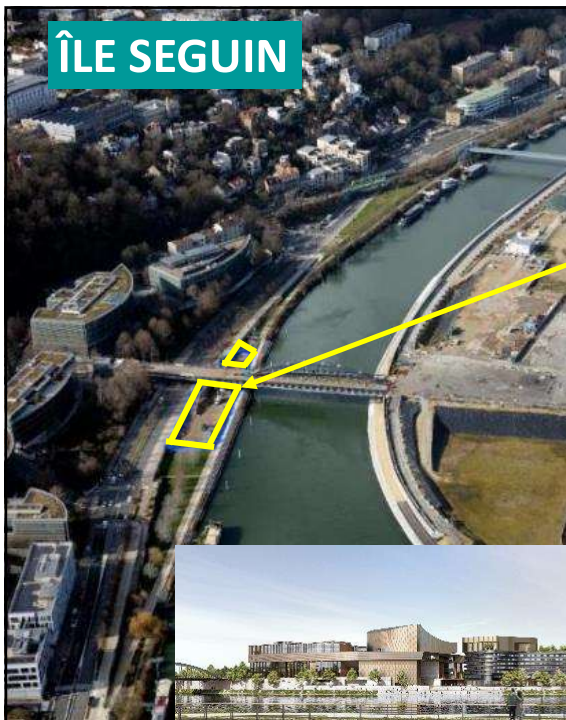
- ① HP France, 500 collaborateurs depuis 2019
- ② CapGemini et Vallourec, 1 600 et 220 salariés installés en 2021
- ③ ④ ⑤ Thalès, 2 400 salariés pour DIS et 100 salariés pour le siège mondial qui s'installe en 2023

MEUDON CAMPUS

Construction d'un parking provisoire en silo pour les 2 500 salariés de Thalès qui emménagent à Meudon

- 170 places de stationnement
- Accès par la rue de la Verrerie
- Date prévisionnelle de fin des travaux : mi-août 2023
- Permis de construire précaire : la construction devra être démolie au plus tard le 31 /12/2030





ÎLE SEGUIN



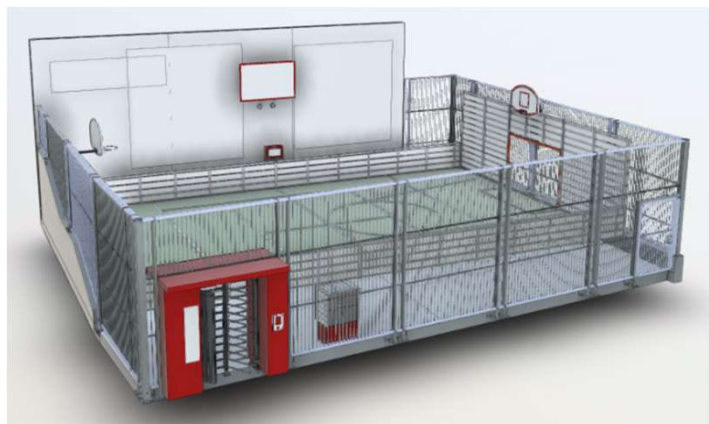
Installation d'une base vie pour le chantier sur les pelouses du chemin de halage : en cours pour 2,5 ans

Intégration dans le paysage urbain avec présentation de la scène artistique française, préfiguration de la **Fondation Emerige**



CITY STADE PONT SEIBERT

- La journée, usage payant et sur réservation pour les employés des entreprises
- Gratuit pour les habitants du quartier sur les autres créneaux
- Surface en gazon synthétique vert
- 2 terrains de football
- 3 terrains de basketball



COMMERCES & SERVICES

franprix 🍎



FRANPRIX

43 bis route de Vaugirard

- Ouverture prévue début septembre

Salle de sport

Rue du Martin Pêcheur

- Ouverture envisagée pour septembre 23
- Offres en cours d'analyse et négociation

Cabinet médical

62 bis route des Gardes (RDC)

- Ouvert depuis avril
- Du lundi au vendredi avec ou sans RDV

Restaurant Épicerie

Place Tony de Graaff

- Ouvre en septembre
- Repas sur place ou à emporter avec produits locaux

FÊTE DU CONSEIL DE QUARTIER



QUESTIONS RÉPONSES

Merci de votre attention

Si vous souhaitez recevoir le compte rendu,
n'oubliez pas de nous laisser vos coordonnées